

## Informazioni del campione

Nome del campione : CH  
 ID Campione : H26112027  
 Data analisi : 26/11/2020  
 Matrice :  
 Campionamento : Effettuato dal cliente

## Dati del cliente

CANA srls  
 via del Lavoro, 16  
 40127 Bologna  
 Tel. A: 03703 51206

## Profilo dei cannabinoidi

Total THC	0,24	%
Total THC	2,43	mg/g

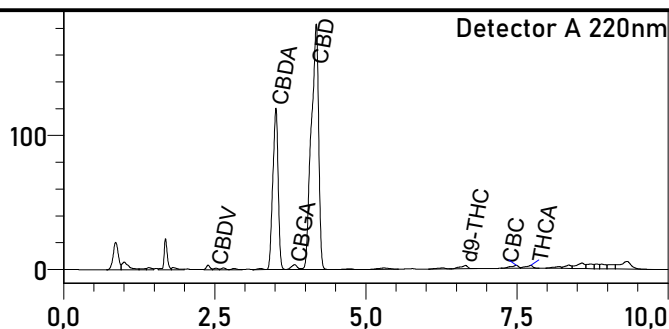
% = %(w/w) = (Peso dell'analita/Peso del prodotto)

\* Il THC/CBD totale è calcolato usando le formule seguenti così da calcolare la perdita del gruppo carbossilico durante la decarbossilazione  
 THC Totale = THC+(THCA\*0.877)  
 CBD Totale = CBD+(CBDA\*0.877)

LOD (Limit of Detection)\*\*: 0,002%  
 LOQ (Limit of Quantification)\*\*: 0,005%  
 \*\*Per tutti i cannabinoidi

Grado di umidità al momento dell'analisi : 52%

## Foto del campione



L'analisi per la determinazione quantitativa dei principali cannabinoidi è stata rilasciata il 30/11/2020

30/11/2020

Responsabile di laboratorio - Dr Edoardo Alfinito

I risultati dell'analisi sono basati sul campione inviato ad Ambra Srl nelle condizioni ricevute. Ambra Srl garantisce che tutto il lavoro analitico è svolto in maniera professionale in accordo con gli standard di laboratorio applicabili utilizzando metodi validati dalla comunità scientifica. Questo Certificato non può essere riprodotto, se non completo, senza l'approvazione di Ambra srl

