

Informazioni del campione

Nome del campione : LOTTO CLG
ID Campione : H11032110
Data analisi : 11/03/2021
Matrice :
Campionamento : Effettuato dal cliente

Dati del cliente

CANA O srls
Via del Lavoro, 1
0127 Siena 0
I A 03703 5120

Profilo dei cannabinoidi

Total THC	0,31	%
Total THC	3,15	mg/g

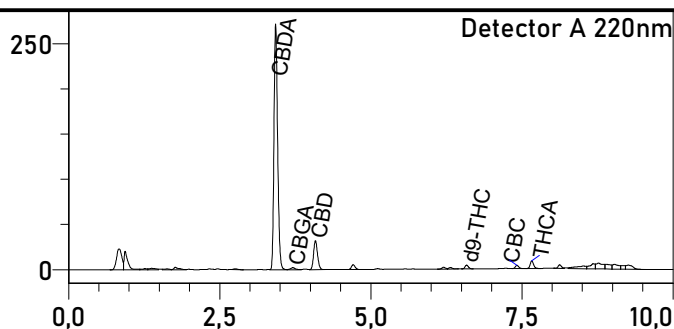
% = % (w/w) = (Peso dell'analita/Peso del prodotto)

* Il THC/CBD totale è calcolato usando le formule seguenti così da calcolare la perdita del gruppo carbossilico durante la decarbossilazione
THC Totale = THC + (THCA * 0.877)
CBD Totale = CBD + (CBDA * 0.877)

LOD (Limit of Detection)**: 0,002%
LOQ (Limit of Quantification)**: 0,005%
**Per tutti i cannabinoidi

Grado di umidità al momento dell'analisi : %

Foto del campione



L'analisi per la determinazione quantitativa dei principali cannabinoidi è stata rilasciata il 12/03/2021

12/03/2021



Responsabile di laboratorio - Dr Edoardo Alfinito

I risultati dell'analisi sono basati sul campione inviato ad Ambra Srl nelle condizioni ricevute. Ambra Srl garantisce che tutto il lavoro analitico è svolto in maniera professionale in accordo con gli standard di laboratorio applicabili utilizzando metodi validati dalla comunità scientifica. Questo Certificato non può essere riprodotto, se non completo, senza l'approvazione di Ambra srl

